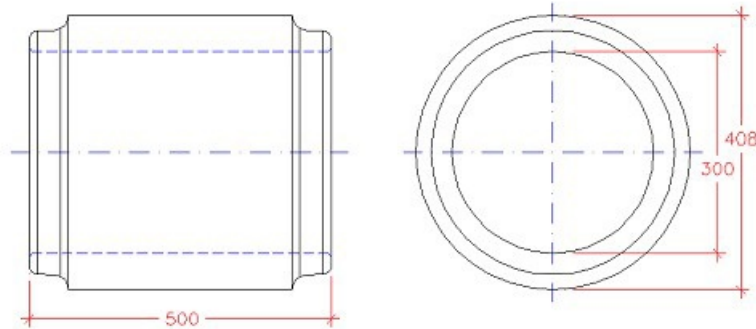




ig - dobb. spids 300x500 mm

Deklaration, 17. Juni 2021



Indvendig diameter 300 mm ± 4 mm Målt 100-300 mm fra spidsenden.	Godstykkelse 54 ≥ 51,3 mm	Nyttelængde 500 mm +50/-20 mm (= total længde)
Rørsamling ig-samling Ø300 mm Høj samlingsklasse. Angående mål, se samlingsdeklaration.	Styrke Prøvingsast iht. EN1916: 31,95 kN. Styrkeklasse: 213 Styrkeprøvning foretages efter 14 HD. Anvendelsestidspunkt 14 HD	Holdbarhed Tilstrækkelig til almindelige funktionsbetingelser. Vandabsorption ≤ 6 %.
Tæthed Ingen lækage ved samling eller rør ved et indvendigt tryk på 5 m vandsøjle.	Vægt 55 kg	Løfteankre Ingen
Anvendelse Uarmeret betonrørsfitting til transport af spildevand, regnvand og overfladevand i ledninger som generelt er nedgravet.	Kontrolgrundlag DS/EN 1916 og DS 2420-1	Artikelnummer 145300
Kontrolordning Produktet er 3. partsovervåget af Betonvarekontrollen.	Prøvning/kontrol Kontrolleres og afprøves i henhold til DS/EN 1916 og DS 2420-1	Mærkning på produkt Fabrikkode, Δ, dato CE, EN 1916, DS 2420-1