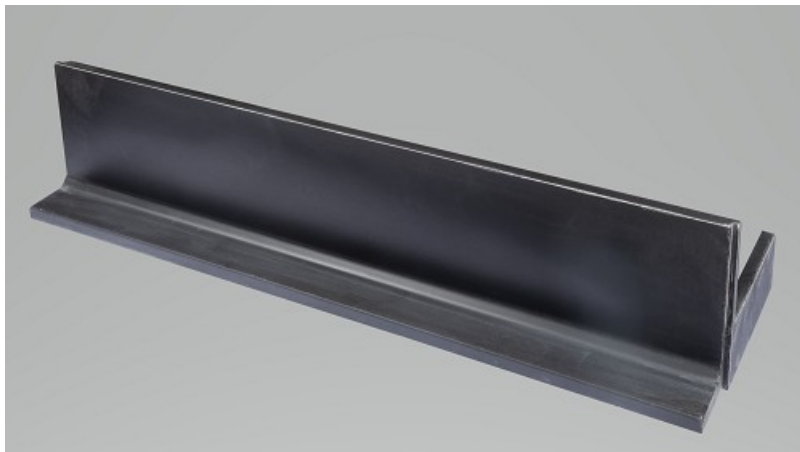


Sokkelkantsten

Deklaration, 24. Januar 2024



Længde 1000 ± 2 mm	Bredde (bund) Fod: Udad: ca. 6 cm Indad: ca. 3 cm Afstandsknast: 8 x 20 cm	Godstykkelse 20 mm
Højde 210 ± 2 mm	Holdbarhed Trykstyrke: 100 MPa Modstanddygtighed overfor syrer og baser: pH 4-14	Vægt 14 kg/stk
Udseende IBF Sokkelkantsten er støbt af sort polymerbeton	Montering Sokkelkantsten placeres på opbanket og afrettet sand. Sokkelkantsten er forsynet med 8 mm not i ender for samling. Det anbefales at starte i venstre side af bygningen, hvor 1. element placeres 20 cm fra hushjørnet.	Anvendelse Med anvendelse af IBF Sokkelkantsten skabes et 210 mm højt og 200 mm bredt hulrum mellem husets sokkel og sokkelkantsten. Hulrummet fyldes med større sten. Hulrummet sikrer en tør og affugtet sokkel, hvilket forlænger sokkens levetid.
Kontrolgrundlag IBF. Produktet er ikke underlagt en produktstandard	Artikelnummer 665102010	Kontrolordning Produktet er ikke 3. parts overvåget.

Prøving/kontrol
Afprøves i henhold til produktdeklaration.