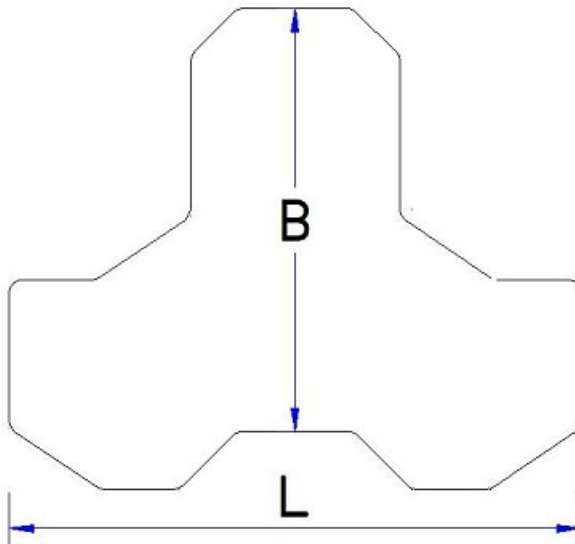


IBF-sten tilbehør

Deklaration, 1. November 2020



Udgået - Årsag	Længde (modul-/basismål)	Bredde (modul-/basismål)
Fomen er slået op	2): 244 mm / 241,0 ± 2 mm 3): 244 mm / 236,0 ± 2 mm 4): 207 mm / 204,0 ± 2 mm 5): 244 mm / 241,0 ± 2 mm	2): 86 mm / 83,0 ± 2 mm 3): 114 mm / 111,0 ± 2 mm 4): 92 mm / 89,0 ± 2 mm 5): 182 mm / 179,0 ± 2 mm
Tykkelse	Forbrug	Styrke
2): 80 mm ± 3 mm 3): 60 / 80 mm ± 3 mm 4): 60 / 80 mm ± 3 mm 5): 60 mm ± 3 mm	2): 3,0 stk / lbm. 3): 3,0 stk / lbm. 4): 3,0 stk / lbm. 5): 5,5 stk / lbm.	> 3,6 MPa og 250 N/mm Styrkeprøvning ved 7 HD Anvendelsestidspunkt 7 HD
Klassemærkning	Vægt	Affasning (lod-/vændret)
K D F	Tykkelse 60 mm: 132 kg / m ² Tykkelse 80 mm: 180 kg / m ²	0 / 0
Udseende	Anvendelse	Kontrolgrundlag
Afstandsnast: Ingen. Visuelle aspekter: Se DS/EN1338 pkt. 5.4.	Belægningsstenene udlægges efter udspænding af snore i modullinjene. Følges denne foreskrift, sikres en fugebredde på 2-5 mm.	DS/EN 1338.
Kontrolordning	Prøvning/kontrol	Mærkning på produkt
Produktet er 3. partsovervåget af Betonvarekontrollen.	Kontrolleres og afprøves i henhold til DS/EN 1338. Klasse K kontrolleres kun på rektangulære sten med diagonallængder > 300 mm.	Fabrikskode, Δ, dato