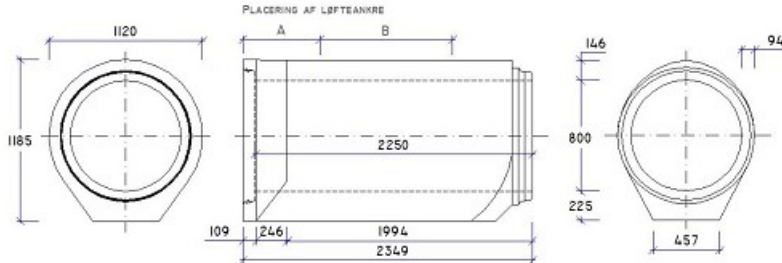




ig-rør 800x2250 m/fod Type A IBF Eco2® GP

Deklaration, 10. Februar 2023



Indvendig diameter 800 ± 6 mm Målt 100-300 mm fra spidsenden.	Godstykkelse Side, t0 94 ≥ 89,30 mm Top, t1 146 ≥ 138,70 mm Bund, t2 225 ≥ 213,75 mm	Nyttelængde 2250 mm +50/-20 mm
Rørsamling ig-samling Angående mål, se samlingsdeklaration. Max. bagspalte ved lægning: 28 mm.	Styrke Prøvningslast iht. EN1916: 325 kN. Styrkeklasse: 180 Styrkeprøvning foretages efter 28 HD. Anvendelsesidspunkt 28 HD	Holdbarhed Tilstrækkelig til almindelige funktionsbetingelser. Vandabsorption ≤ 6 %.
Tæthed Ingen lækage ved samling eller rør ved et indvendigt tryk på 5 m vandsøjle.	Vægt 2250 kg	Løfteankre 2 stk 2,5 t / 68 mm Ultrækstyrke ≥ 2812 kg. Ft x Fs 2,2 Placering af ankre: Fabrik A B Δ408 585 1001 mm Δ100 490 1210 mm Δ50 580 1215 mm
Retlinethed ± 11,3 mm	Anvendelse Uammeret betonrør til transport af spildevand, regnvand og overfladevand i ledninger som generelt er nedgravet. Røret er støbt af Geoprime® som har et betydeligt lavere CO ₂ -aftryk end traditionelle betonrør.	Kontrolgrundlag IBF
Artikelnummer 116800	Kontrolordning Produktet er ikke 3. partsovervåget.	Prøvning/kontrol Kontrolleres og afprøves i henhold til DS/EN 1916 og DS 2420-1 # # Produktet indeholder ikke cement, og opfylder derfor ikke krav til minimum cementindhold i EN 1916 og DS 2420-1.

Mærkning på produkt

Fabrikskode, dato.
IBF Eco2 Geoprime®