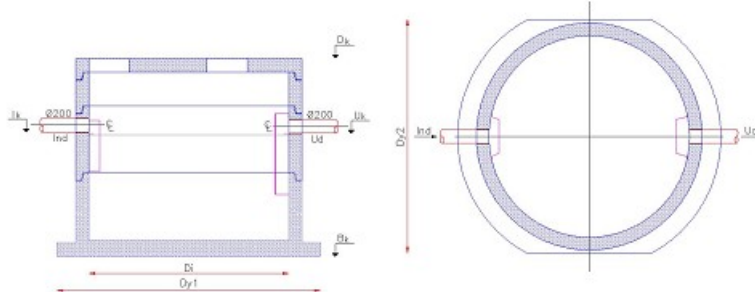




# Unisep-Fedt 25 l/s 2500 l SF

Deklaration, 15. Februar 2021



<b>Diameter</b>	<b>Standard udstyr</b>	<b>Nyttehøjde</b>
D1 3000 mm	1 stk Brøndring 3000x500	Dk 2,942 m ± 80 mm
Dy1 3940 mm	1 stk Brøndring 3000x1000	Ik 1,832 m ± 10 mm
Dy2 3480 mm	1 stk Dæksel Ø 3000/200 T2 g/s Sep	Uk 1,812 m ± 10 mm
Tilslutninger: Ø 200 mm pvc	1 stk Montagesæt	Bk 0,00 m
		Brøndbund: 1000 mm ± 20 mm
<b>Godstykkelse</b>	<b>Udluftning</b>	<b>Styrke</b>
Dæksel: 200 mm	Udluftning skal udføres iht DS 432.	Beregnet for svær trafiklast 130 kN.
Brøndring: 190 mm	Udluftningen foretages på stedet.	Bund armeret for 6 m dybde og 4 m grundvandstryk. Kan specialarmeres efter opgave.
Indv brøndbund: 242 mm		
<b>Mærkning</b>	<b>Vægt</b>	<b>Løfteankre</b>
DOP: U3	Total: 22050 kg	Bund: 3 stk 10 t
	Tungeste del: 11400 kg	Brøndring: 3 stk 5 t
		Dæksel: 3 stk 5 t
<b>Udrustning</b>	<b>Udseende</b>	<b>Anvendelse</b>
Udskillerens skæmplader og rør er udført af rustfri stål.	Ren beton	Til forensning af processpildevand fra fødevarerindustrien, køkkener, hospitaler og lignende, hvor høje koncentrationer af fedt forekommer. Driftsvejledning kan rekvireres.
<b>Kontrolgrundlag</b>	<b>Volumen</b>	<b>Artikelnummer</b>
EN 1825-1, NS 25	Udskiller: 11,098 m <sup>3</sup>	321510
	Fedtlager: 4,010 m <sup>3</sup>	
	Slamfang: 2,500 m <sup>3</sup>	
	Dybde af fedtlager: 585 mm	
<b>Særlige betingelser for anvendelse</b>	<b>Mærkning på produkt</b>	
- montering af EN 124 "Udskiller" dæksel	IN, OUT, UNISEP-FEDT, 25 l/s - 2500 l,	
- udedørs-tæt EN124 dæksel i bygninger	MADE IN DK, Samlingsdato,	
- udluftning iht. DS432 med Ø-tilslutning	CE 1825-1, IBF	