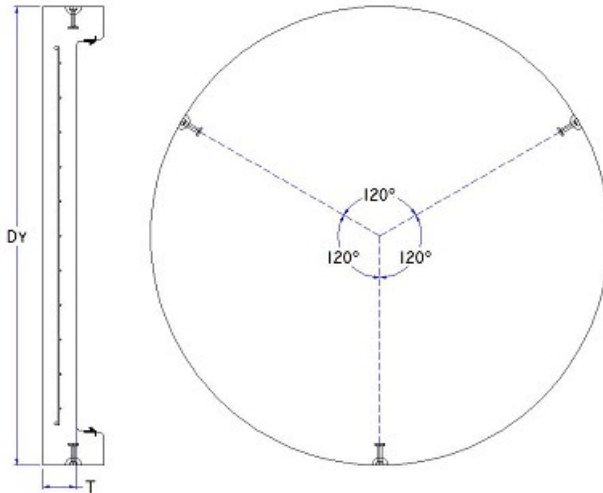


# ig - rørprop for spidsende

Deklaration, 19. Marts 2018



Diameter		Diameter		Godstykkelser		
Rørdiameter:		Udvendig diameter (Dy):		1): 100 ≧ 95 mm		
1): 800 mm	4): 1200 mm	1): 1150 mm	4): 1680 mm	2): 100 ≧ 95 mm		
2): 900 mm	5): 1400 mm	2): 1250 mm	5): 1950 mm	3): 100 ≧ 95 mm		
3): 1000 mm	6): 1600 mm	3): 1370 mm	6): 2200 mm	4): 120 ≧ 115 mm		
				5): 155 ≧ 150 mm		
				6): 155 ≧ 150 mm		
Rørsamling		Dæklag		Styrke		
ig-samling (TB106) - muffe. Angående mål, se samlingsdeklaration.		35 mm ≧ 30 mm indvendig mod rør.		Betontrykstyrke C40/50. Styrkeprøvning foretages efter 7 HD. Anvendelsesidspunkt 7 HD		
Holdbarhed		Tæthed		Vægt		
Tilstrækkelig til almindelige funktionsbetingelser. Vandabsorption ≦ 6 %.		Ingen lækage ved samling eller rør ved et indvendigt tryk på 5 m vandsøjle.		1): 325 kg	4): 770 kg	
				2): 370 kg	5): 1325 kg	
				3): 440 kg	6): 1675 kg	
Løfteankre		Armering		Anvendelse		
1): 3 stk 2,5t/55 mm Udtræksstyrke ≧ 270 kg		Armeret for 6 m dybde og grundvandsspejl i terræn.		Armeret betonrørsfiting til transport af spildevand, regnvand og overfladevand i ledninger som generelt er nedgravet. Cirkulært dækler til placering over ig-spidsende i enten rør eller brønde.		
2): 3 stk 2,5t/55 mm Udtræksstyrke ≧ 310 kg		Armering:				
3): 3 stk 2,5t/55 mm Udtræksstyrke ≧ 365 kg		1): 803				4): 813
4): 3 stk 2,5t/85 mm Udtræksstyrke ≧ 645 kg		2): 803				5): 851
5): 3 stk 2,5t/85 mm Udtræksstyrke ≧ 1105 kg		3): 807				6): 823
6): 3 stk 2,5t/85 mm Udtræksstyrke ≧ 1400 Kg						
Kontrolgrundlag		Artikelnummer		Kontrolordning		
DS/EN 1916 og DS 2420-1		1): 153080		Produktet er 3. partsovervåget af Betonvarekontrollen.		
		4): 153120				
		2): 153090				5): 153140
		3): 153100		6): 153160		
Prøvning/kontrol		Mærkning på produkt				
Kontrolleres og afprøves i henhold til DS/EN 1916 og DS 2420-1		Fabrikskode, Δ, dato, A CE, EN 1916, DS 2420-1				