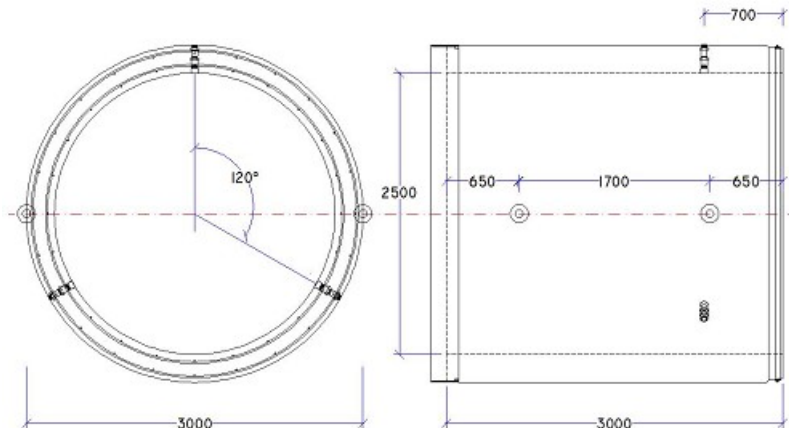




# Presrør Ø2500x3000x250 mm Type 641

Deklaration 10. Oktober 2023. Østerg.-Fyn Motorvej



|   |  |  |
|---|--|--|
| <b>Ydre Diameter</b><br>3000 mm + 0 / -14 mm  | <b>Indvendig diameter</b><br>2500 mm ± 10 mm<br>Målt 100-300 mm fra spidsenden.  | <b>Godstykkelse</b><br>250 mm ≥ 240 mm   |
| <b>Nyttelængde</b><br>3000 mm ± 5 mm<br>Kan varieres efter ordre.   | <b>Rørsamling</b><br>GRS-samling 32 mm<br>Geometri: Se samlingsdeklaration<br>Testet iht. EN 1916 med 0,5 bar (5 mVs)<br>Deklareret basis bagspalte: 30 mm<br>Deklareret maks bagspalte: 30 / 50 mm<br>Trykudligningsring: 18 mm OSB iht. EN 300 | <b>Endefladers vinkelrethed</b><br>0 mm ± 4 mm   |
| <b>Dæklag</b><br>Beregningsteknisk 35 mm<br>Minimum: 30 mm<br><br>Afstandsholdere i fiberbeton.   | <b>Styrke</b><br>Styrke dimensioneret efter DWA-A 161 til det aktuelle lægningsforhold.<br><br>Trykprøvning af udstøbte cylindre:<br>f <sub>ck</sub> C50/60 ved 14 HD<br>Anvendelsestidspunkt 14 HD  | <b>Holdbarhed</b><br>Chloridindhold: ≤ 0,2 %<br>Absorption: ≤ 6 %<br>Cementindhold: ≥ 320 kg/m <sup>3</sup><br>V/C forhold: ≤ 0,40<br>Cement: CEM I 52,5 (LA)<br>Tilsætning: Slag EN15167-1<br>Tilsætning: Flyveaske EN450<br>Alkaliindhold: ≤ 3,0 kg<br>Ækv.Na2O (CEM I+Slag) ≤ 0,95%<br>Materialer: Klasse E iht. EN206 DK NA<br>Samling dokumenteret efter metode 1.<br>Stålmuffe: 15 mm. EN10025. S235JR.<br>HOFOR<br>BET101 Spildevand. Maks. SO4-påvirkning: 1500 mg/l |
| <b>Vægt</b><br>15600 kg / 3,0 m   | <b>Løfteankre</b><br>4 stk 15 t/165 mm. Ft x Fs: 1,9   | <b>Retlinethed</b><br>0 mm ± 8,0 mm  |
| <b>Armering</b><br>Armering dimensioneres iht. DWA-A 161 for det aktuelle belastningstilfælde.<br><br>2 armeringsnet certificeret efter EN 10080 og svejst iht. EN 17660-2. | <b>Udseende</b><br>Maks dybde porer: 10 mm<br>Maks udgraving indv.: 5 mm<br>Porer med diameter over 10 mm udfyldes.  | <b>Anvendelse</b><br>Ameret betonpresrør med en bæreevne dimensioneret iht. DWA-A 161 for det aktuelle belastningstilfælde.<br>Ac (samlingsflader under tryk): 1,825 m <sup>2</sup><br>F <sub>j</sub> = F <sub>j</sub> maks. = 54 MN.<br>Føj fremgår af rørberegningen.  |
| <b>Kontrolgrundlag</b><br>DS 2420-1   | <b>Kontrolordning</b><br>Produktet er 3. partsørvæget af Betonvarekontrollen (dimensionering undtaget). Armering er certificeret af Force i hht. EN 10080 og svejst iht. EN 17660-2.   | <b>Prøvning/kontrol</b><br>Kontrolleres og afprøves i henhold til DS 2420-1.   |

## Mærkning på produkt

Fabrikskode, Δ, dato, A, K  
 DS 2420-1, Type 641., "rønummer".

Mærkes indv. kl. 3 ved muffe.