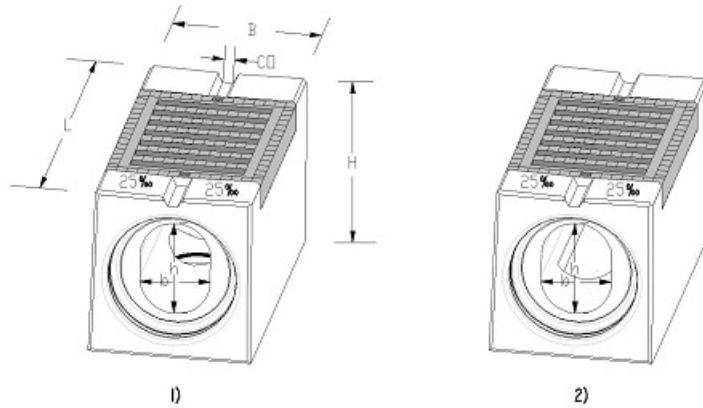


Afvandingskanal Ø200/275 Udløbs- & renseselement

Deklaration, 23. August 2017



Længde	Indvendig diameter	Bredde
Nyttelængde: 1000 mm ± 50 mm	b: 200 ± 2,0 mm h: 275 ± 3,0 mm Areal: 46.400 mm ²	Top: 470 mm ± 5,0 mm Bund: 490 mm ± 5,0 mm
Højde	Tilslutninger	Styrke
515 mm ± 5,0 mm	300 mm ig-samling. Vandføringsevne: 35 l/s ved maks 50 m mellem udløb. 1): Udløb bund: 200 mm glat pvc 2): Udspåring bund: 660x350 mm	Trykstyrke af udstøbte cylindre: 35 N/mm ² Prøvningslast: 900 kN Styrkeprøvning ved 14 HD Anvendelsestidspunkt 14HD.
Holdbarhed	Klassemærkning	Tæthed
Klasse N: NPD Egenkontrol af frost/tø: Afskalning ≤ 1,5 kg/m ² (2,0)	CE, Type I, F900, N,	Ingen lækage ved fyldt afvandingskanal. Samlinger testet til 5 mVs iht. EN1916.
Vægt	Løfteankre	Montering
1): 445 kg / stk 2): 400 kg / stk	2 stk bærende 2,5 t / 55 mm Udtrækstyrke ≥ 2050 kg; Ft x Fs: 9,21	Opbygning af bærelag for kanaleme skal udføres efter anvisninger fra en rådgiver, således at der tages hensyn til den aktuelle belastning og jordens bæreevne.
Anvendelse	Kontrolgrundlag	Artikelnummer
Elementerne sættes på et velafrettet udjævningslag iht. DS437. Det anbefales at omkringliggende belægning gives en overhøjde på 10-20 mm pga. evt. sætninger.	DS/EN 1433 Tabel ZA.1.	1): 172 300 2): 172 600
Kontrolordning	Prøvning/kontrol	Mærkning på produkt
Produktet er ikke 3. partsovervåget.	Produktet er typetestet til Klasse F900 af eksternt prøvningsinstitut. Øvrige egenskaber angivet i deklARATIONEN kontrolleres på eget laboratorium iht. DS/EN 1433.	CE, Afdelingskode, dato