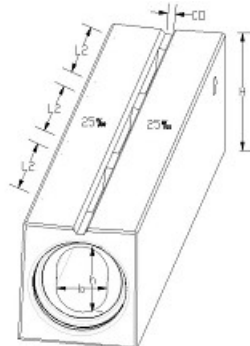




Afvandingskanal Type I Ø200/275x2250 mm

Deklaration, 6. Maj 2019



TØRSTØBT, UARMERET

Længde	Indvendig diameter	Bredde
Nyttelængde Ln: 2250 mm ± 50 mm L: 3 x L2 = 1455 mm ± 45 mm # L2: 485 mm ± 15 mm #	b: 200 ± 2,0 mm h: 275 ± 3,0 mm Areal: 46.400 mm ²	Top: 470 mm ± 5,0 mm Bund: 490 mm ± 5,0 mm CO: 30 mm
# Efterlever ikke geometrikrav i EN 1433 tabel 6.		
Højde	Tilslutninger	Styrke
515 mm ± 5,0 mm	300 mm ig-samling.	Trykstyrke af udst. cyl. 35 MPa Prøvningslast: 900 kN Styrkeprøvning ved 14 HD Anvendelsestidspunkt 14HD.
Holdbarhed	Klassemærkning	Tæthed
Klasse N: NPD Egenkontrol af frost/tør: Afslætning ≤ 1,5 kg/m ² (2,0) Tørstøbt	CE, Type I, F900, N	Ingen lækage ved fyldt afvandingskanal. Samlinger testet til 5 mVs iht. EN1916.
Vægt	Løfteankre	Armering
1050 kg / stk	2 stk 2,5 t / 55 mm Udtræksstyrke ≥ 1313 kg	Uarmert
Montering	Anvendelse	Anvendelse
Opbygning af bærelag for kanalerne skal udføres efter anvisninger fra en rådgiver, således at der tages hensyn til den aktuelle belastning og jordens bæreevne.	Det anbefales at omkringliggende belægning gives en overhøjde på 10-20 mm pga. evt. sætninger.	Vandføringsevne uden fald: 35 l/s ved maks 50 m mellem udløb. Tilsvarende cirkulær diameter D = 239 mm kan anvendes ved en evt. hydraulisk beregning for fald > 5 0/00
Kontrolgrundlag	Artikelnummer	Kontrolordning
DS/EN 1433 Tabel ZA.1.	172100	Attesteringsniveau 3 iht. EN1433 tabel ZA.2.
Prøvning/kontrol	Mærkning på produkt	
Produktet er typetestet til Klasse F900 af eksternt prøvningsinstitut. Øvrige egenskaber angivet i deklARATIONEN kontrolleres på eget laboratorium iht. DS/EN 1433.	CE, Afdelingskode, dato	