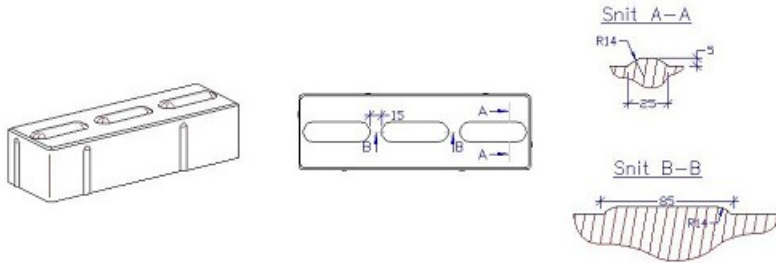




Taktilsten 10x30x7,5 m ledelinie

Deklaration, 1. November 2020



Længde (modul-/basismål) 300 / 296,75 ± 1,75 mm	Bredde (modul-/basismål) 100 / 96,75 ± 1,75 mm	Tykkelse 75 ± 3 mm
Forbrug 33 stk/m ²	Styrke > 3,6 MPa og 250 N/mm Styrkeprøvning ved 7 HD Anvendelsestidspunkt 7 HD	Klassemærkning KDF# # Tilbehør iht. DS/EN 1338 pkt. 5.3.1
Vejledende fugestørrelse 2 - 5 mm	Affasning (lod-/vandret) 3 / 3,1 ± 2 mm	Udseende Fugeknast 1,5 mm Forsynet med 5 mm høj ledelinie (85x25 mm). Visuelle aspekter: Se DS/EN1338 pkt. 5.4.
Kontrolgrundlag DS/EN 1338. Produktet er ikke i overensstemmelse med DS/CENTS 15209:2008.	Kontrolordning Produktet er 3. partsovervåget af Betonvarekontrollen.	Prøvning/kontrol Kontrolleres og afprøves i henhold til DS/EN 1338. Klasse K kontrolleres kun på rektangulære sten med diagonal længder > 300 mm.

Mærkning på produkt

Fabrikskode, Δ, dato