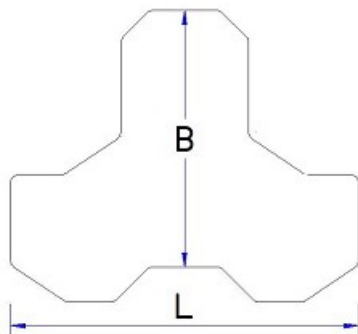


IBF-sten

Deklaration, 1. November 2020



Længde (modul-/basismål) 168 mm / 241,0 ± 2 mm	Bredde (modul-/basismål) 182 mm / 179,0 ± 2 mm	Tykkelse 60 / 80 mm ± 3 mm
Forbrug 32,7 stk / m ²	Styrke > 3,6 MPa og 250 N/mm Styrkeprøvning ved 7 HD Anvendelsestidspunkt 7 HD	Klassemærkning KDF
Vægt Tykkelse 60 mm: 132 kg / m ² Tykkelse 80 mm: 180 kg / m ²	Affasning (lod-/vandret) 0 / 0	Udseende Afstandsmåst: Ingen. Visuelle aspekter: Se DS/EN1338 pkt. 5.4.
Anvendelse Belægningsstenene udlægges efter udspænding af snore i modullinjerne. Følges denne foreskrift, sikres en fugebredde på 2-5 mm.	Kontrolgrundlag DS/EN 1338.	Kontrolordning Produktet er 3. partsovervåget af Betonvarekontrollen.
Prøvning/kontrol Kontrolleres og afprøves i henhold til DS/EN 1338. Klasse K kontrolleres kun på rektangulære sten med diagonallængder > 300 mm.	Mærkning på produkt Fabrikskode, Δ, dato	