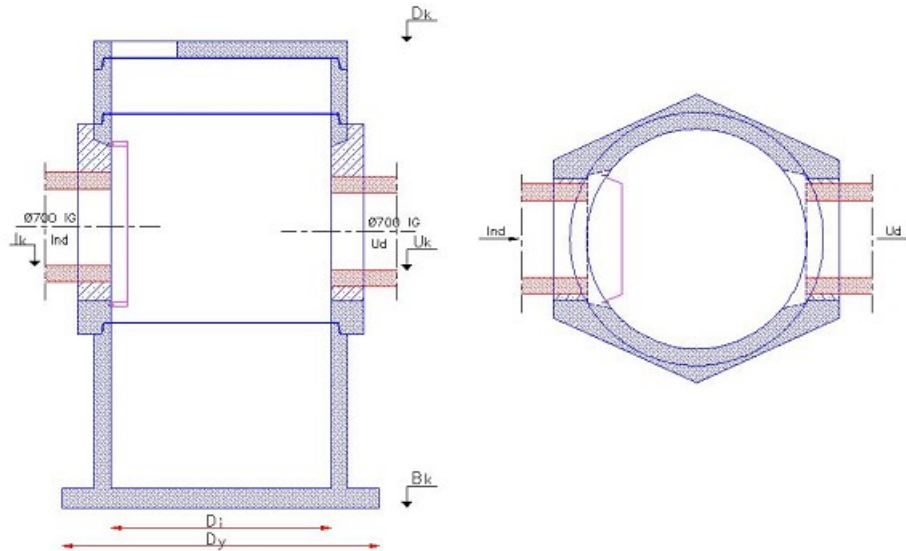




Unisep-Sand 6000 I m/centrsek.

Deklaration, 16. Maj 2013



Diameter Di 2000 mm Dy 2880 mm	Standard udstyr 1 stk Dæksel 2000/150 m/hul J T2 gls 1 stk 2000x500x150 gls brøndring 1 stk Centralsektion ø2000 25/50-600 1 stk Montagesæt Sand 6000 I	Nyttehøjde Dk 4,22 m ± 80 mm Ik 2,21 m ± 10 mm Uk 2,17 m ± 10 mm Bk 0,00 m Brøndbund: 1500 mm ± 20 mm
Tilslutninger: Max: Ø 700 mm ig		
Godstykkelse Dæksel: 150 mm Brøndringe: 150 mm Indv brøndbund: 180 mm	Styrke Beregnet for svær trafiklast 130 kN. Bund armeret for 6 m dybde og 6 m grundvandstryk. Kan specialarmeres efter opgave.	Mærkning DOP: U5
Vægt Total: 15025 kg Tungeste del: 6270 kg	Løfteankre Bund: 3 stk 5 t Centralsektion: 4 stk 5 t Brøndringe: 2 stk 2,5 t Dæksel: 3 stk 2,5 t	Udrustning Sandfangets skæmplade er udført af rustfri stål.
Udseende Centralsektion: Hvid udvendig Øvrige dele: Ren beton	Anvendelse Til fjernelse af sand og slam fra industrielt processpildevand og regnvand. Anvendes som standard sandfang foran Unisep-Lamel 25/50-600 l/s m. centralsektion.	Kontrolgrundlag EN 858-1
Volumen Udskiller: 6,00 m ³ Slamfang: 6,00 m ³ Dybde: 1990 mm	Artikelnummer 324380	Særlige betingelser for anvendelse - montering af EN 124 "Udskiller" dæksel - udendørstæt EN 124 dæksel i bygninger

Mærkning på produkt

IN, OUT, UNISEP-SAND, 6000 I, MADE IN
 DK, Samlingsdato, CE, 858-1, IBF