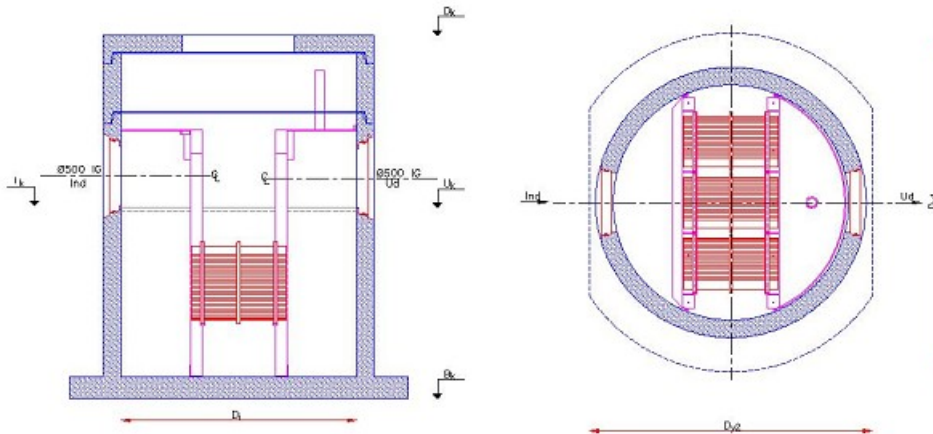




Unisep-Lamel 25/50-600 ø500 ig

Deklaration, 30. Juli 2014



Diameter	Standard udstyr	Nyttehøjde
Di 2000 mm	1 stk. Dæksel 2000/150 gls 25/50-600	Dk 3,09 m ± 40 mm
Dy1 2880 mm	1 stk. 2000x500 brøndring	Ik 1,64 m ± 10 mm
Dy2 2400 mm	2 stk. 2000 TB154 glidering	Uk 1,62 m ± 10 mm
Tilslutninger: Ø 500 mm ig		Bk 0,00 m Brøndbund: 2250 mm ± 20 mm
Godstykkelse	Brøndsamlng	Styrke
Dæksel: 150 mm	gls Ø2000 (F154)	Beregnet for svær trafiklast 130 kN.
Brøndring: 150 mm		Bund armeret for 6 m dybde og 6 m grundvandstryk. Kan specialarmes efter opgave.
Indv brøndbund: 180 mm		
Mærkning	Vægt	Løfteankre
DOP: U7	Total: 11100 kg Tungeste del: 8200 kg	Bund: 3 stk 5 t Brøndring: 2 stk 2,5 t Dæksel: 3 stk 2,5 t
Udrustning	Udseende	Anvendelse
Lameller er udført af oliebestandig ABS-plast. Skillevægge er udført af søvanbestandig aluminium.	Brøndbund: Hvid udvendig Øvrige dele: Ren beton	Til effektiv håndtering af overfladevand fra tagflader, veje og andre befæstede arealer under kraftige regnvejrssituationer. Monterings- og driftsvejledninger kan rekvireres.
Kontrolgrundlag	Volumen	Artikelnummer
EN 858-1, NS 50 Klasse 2	Udskiller: 4,52 m ³ Olielager: 0,75 m ³ Slamfangr: 0,740 m ³ Dybde af olielager: 471 mm	322150
Særlige betingelser for anvendelse	Dækselløsning	Mærkning på produkt
- montering af EN124 "Udskiller" dæksel - montering af alarm eller - lokal myndigheds dispensation for alarm. Iht. Rørcenteranvisning 006 (2004), 4.2.6 skal der installeres et sandfang før udskilleren.	1 1 stk. stål dæksel (930 x 930 mm) 2 1 stk. alu-dæksel (1000 x 1000 mm)	IN, OUT, UNISEP-LAMEL, 25/50-600 l/s, 500 ig, MADE IN DK, Samlingsdato, CE 858, IBF