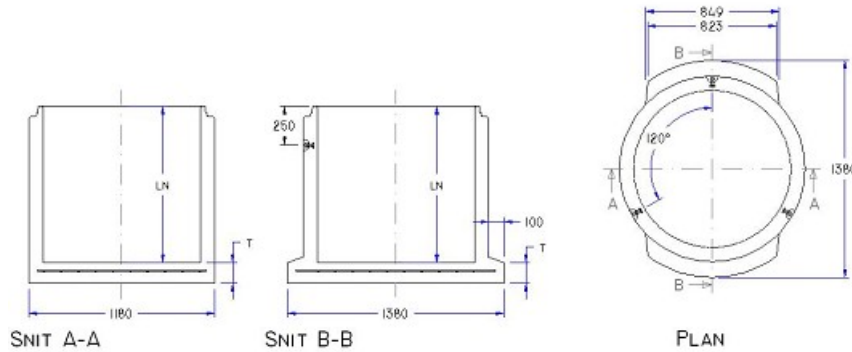




Brøndbund Ø1000 gls Helstøbt

Deklaration, 20. November 2017



Indvendig diameter 1000 mm ± 12 mm	Nyttehøjde Ln: 500 mm ± 20 mm Ln: 750 mm ± 20 mm Ln: 1000 mm ± 20 mm Ln: 1250 mm ± 20 mm Ln: 1500 mm ± 20 mm	Godstykkelser Side: 90 mm ≥ 85,5 mm Bund: 130 mm ≥ 125 mm
Brøndsamlings gls-samlings Ø1000 (TB154). Angående mål, se samlingsdeklaration.	Dæklag Mod indvendig bund: 35 mm	Styrke Betontrykstyrke C40/50. Styrkeprøvning foretages efter 4 HD. Anvendelsestidspunkt 4 HD
Styrke, beregningslast Styrke- og opdriftsberegning samt beregningsforudsætninger kan rekvireres. Bund testet uameret for 6 m dybde og 6 m vandtryk. Opdriftssikret.	Holdbarhed Tilstrækkelig til almindelige funktionsbetingelser. Vandabsorption ≤ 6 %.	Tæthed Ingen lækage ved prøvning ved et vandtryk på 5 m vandsøjle.
Vægt Ln 500 mm: 750 kg Ln 750 mm: 950 kg Ln 1000 mm: 1150 kg Ln 1250 mm: 1300 kg Ln 1500 mm: 1500 kg Påstøbning: Maks totalvægt 4,6 t.	Løfteankre Ln 500 mm: 3 stk 2,5 t/55 mm, Ft x F _s : 8,2 Ln 750 mm: 3 stk 2,5 t/55 mm, Ft x F _s : 6,4 Ln 1000 mm: 3 stk 2,5 t/55 mm, Ft x F _s : 5,3 Ln 1250 mm: 3 stk 2,5 t/55 mm, Ft x F _s : 4,7 Ln 1500 mm: 3 stk 2,5 t/55 mm, Ft x F _s : 4,1 Udtræksstyrke ≥ 3,8 t. Maks totalvægt: Ft x F _s : 1,6	Amering Maks 6 m dybde og 6 m vandtryk. Uameret. > 6 m dybde: Amering 850. Styrkeberegning udføres.
Kontrolgrundlag DS/EN 1917 og DS 2420-2	Artikelnummer Ameret: - Uameret: Ln 500 mm: 268054 Ln 750 mm: 268079 - 268078 Ln 1000 mm: 268104 - 268101 Ln 1250 mm: 268105 - 268107 Ln 1500 mm: 268106 - 268108	Kontrolordning Produktet er 3. partsovervåget af Betonvarekontrollen.
Prøvning/kontrol Kontrolleres og afprøves i henhold til DS/EN 1917 og DS 2420-2	Mærkning på produkt Fabrikskode, Δ, dato, A (ved amering) CE, EN 1917, DS 2420-2	