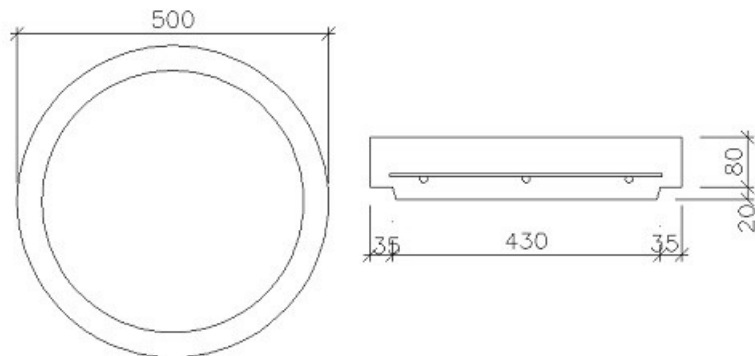




Dæksel 400/80 fals T1

Deklaration, 7. april 2009



Ydre Diameter	Tykkelse	Dæklag
500 mm \geq 495 mm	Midte dæksel: 100 mm \geq 95,0 mm	Mod bund: 30 mm
Styrke, prøvningslast	Vægt	Armering
Betontrykstyrke 40 MPa. Prøvningslast 30 kN. Styrkeprøvning foretages efter 7 HD.	29 kg	800
Anvendelse	Kontrolgrundlag	Artikelnummer
Afslutning på Ø400 mm spulebrønd.	DS 2420-2. Beregningsforudsætninger for armerede dæklager kan rekvireres. Beregningslast 10 kN.	250400
Kontrolordning	Prøvning/kontrol	Mærkning på produkt
Produktet er 3. partsovervåget af Betonvarekontrollen.	Kontrolleres og afprøves i henhold til DS 2420-2	Fabrikskode, Δ, dato, T1, A, DS 2420-2