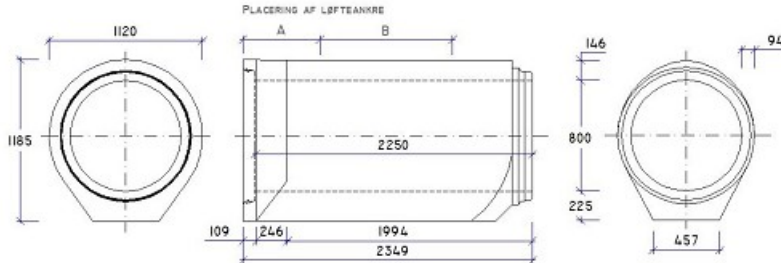




ig - rør 800x2250 mm m/ fod, Type A

Deklaration, 17. Juni 2021



Indvendig diameter	Godstykkelse	Nyttelængde
800 ± 6 mm Målt 100-300 mm fra spidsenden.	Side, t0 94 ≥ 89,30 mm Top, t1 146 ≥ 138,70 mm Bund, t2 225 ≥ 213,75 mm	2250 mm +50/-20 mm
Rørsamling	Styrke	Holdbarhed
ig-samling Angående mål, se samlingsdeklaration. Max. bagspalte ved lægning: 28 mm.	Prøvningslast iht. EN1916: 325 kN. Styrkeklasse: 180 Styrkeprøvning foretages efter 14 HD. Anvendelsesidspunkt 14 HD	Tilstrækkelig til almindelige funktionsbetingelser. Vandabsorption ≤ 6 %.
Tæthed	Vægt	Løfteankre
Ingen lækage ved samling eller rør ved et indvendigt tryk på 5 m vandsøjle.	2250 kg	2 stk 2,5 t / 68 mm Ultrækstyrke ≥ 2812 kg, Ft x Fs 2,2
		Placering af ankre: Fabrik A B Δ408 585 1001 mm Δ100 490 1210 mm Δ50 580 1215 mm
Retlinethed	Anvendelse	Anvendelse
± 11,3 mm	Uameret betonmufferrør med fod.	Uameret betonrør til transport af spildevand, regnvand og overfladevand i ledninger som generelt er nedgravet.
Kontrolgrundlag	Artikelnummer	Kontrolordning
DS/EN 1916 og DS 2420-1	100800	Produktet er 3. partsovervåget af Betonvarekontrollen.
Prøvning/kontrol	Mærkning på produkt	
Kontrolleres og afprøves i henhold til DS/EN 1916 og DS 2420-1	Fabrikskode, Δ, dato, CE, EN 1916, DS 2420-1	