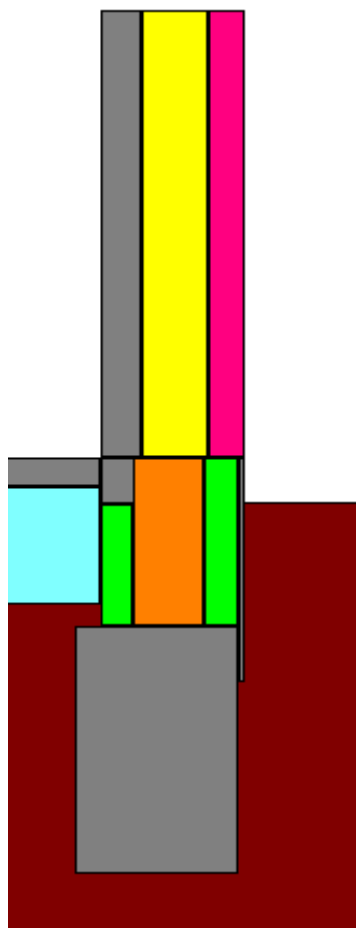


Datablad: F01 - Linjetabskoefficient for 420 mm fundament med LECA Termblok "KlimaPlus"
Udført af: JN
Rekvirent: IBF

Beskrivelse af konstruktion (beregning af U-værdier):



Ydervæg			
	d [m]	λ [W/mK]	R [$\text{m}^2\text{K/W}$]
R_u	-	-	0,040
Tegl	0,110	0,736	0,149
Isolering	0,200	0,037	5,405
Beton	0,125	1,900	0,066
R_i	-	-	0,130
$\Sigma R =$			5,791
$U =$			0,173

Terrændæk			
	d [m]	λ [W/mK]	R [$\text{m}^2\text{K/W}$]
Isolering	0,400	0,041	9,756
Beton	0,100	1,900	0,053
R_i	-	-	0,170
$\Sigma R =$			9,979
$U =$			0,100

Væg højde: 1,500 m

Terrændæk bredde: 4,000 m

Tabel: Beregningsresultater

Måned	Temp. Ref.	Total 2D	Terr.dæk 1D	Ydervæg 1D	Linjetab	Udetemp.
Dec (kontrol)		8,003				
Januar	11,254	9,454	3,742	5,235	0,476	-0,210
Februar	10,895	10,511	3,742	5,235	1,533	-0,210
Marts	10,405	10,892	3,742	4,665	2,484	1,990
April	9,914	10,494	3,742	3,678	3,074	5,800
Maj	9,555	9,425	3,742	2,539	3,144	10,200
Juni	9,423	7,971	3,742	1,552	2,677	14,010
Juli	9,555	6,521	3,742	0,982	1,797	16,210
August	9,915	5,464	3,742	0,982	0,740	16,210
September	10,406	5,083	3,742	1,552	-0,211	14,010
Oktober	10,898	5,480	3,742	2,539	-0,801	10,200
November	11,258	6,548	3,742	3,678	-0,872	5,800
December	11,390	8,002	3,742	4,665	-0,405	1,990
Middel/total	10,664	8,432	3,742	3,754	0,936	5,508
Kontrol 2D varmestrøm < 1%			0,0%			

Linjetabskoefficient for fundament: 0,065 W/mK