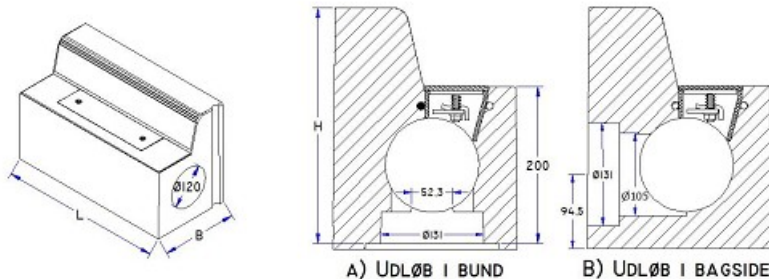


Afvandingskantsten 9/12 M Renseelement

Deklaration, 1. December 2021



Længde	Indvendig diameter	Bredde
Nyttelængde: 498 mm ± 2 mm	Ø120 mm b: 120 ± 3,0 mm h: 120 ± 3,0 mm Areal: 11.300 mm ²	Bund: 233 mm ± 2 mm Top: Profil som 9/12 fortovskantsten
Højde	Tilslutninger	Styrke
300 mm ± 3,0 mm	Produceres med hul for tilslutning af Ø110 mm PVC plast med pakning TB910/16 i a) bund eller b) bagside.	Trykstyrke af udstøbte cylindre: 35 N/mm ² Prøvningslast: 250 kN Styrkeprøvning ved 28 HD Anvendelsestidspunkt 28HD.
Holdbarhed	Klassemærkning	Tæthed
Klasse N: NPD Egenkontrol af frost/tø: Afskalning ≤ 1,5 kg/m ² (2,0) iht. EN 1340	CE 19 EN 1433 Beton afvandingskanal Type M C250 Vandtæthed: Opfyldt Holdbarhedsklasse N	Ingen lækage ved fyldt afvandingskanal. Tæthed forudsætter fugning med fleksibel fugemasse til beton mellem elementerne.
Vægt	Løfteankre	Udseende
50 kg / stk ???	Ingen Sættes med sugelop.	Renseelementet er forsynet med 60x290 mm ståldæksel, der giver adgang til at rense afvandingskanalen. Dækslet er forsynet med låseanordning, så det fastholdes i udsparring i overside af afvandingskantstenen.
Montering	Montering	Anvendelse
Opbygning af bærelag for kanalelement skal udføres efter anvisninger fra en rådgiver, således at der tages hensyn til den aktuelle belastning og jordens bæreevne.	Elementvæg er forsynet med fer og not i ender for samling.	Elementerne sættes som kantsten iht. DS1136 i jordfugtig beton. X = Bredde sidestøtte: 150 mm Y = Højde sidestøtte: 150 mm Z = Højde fundament: 100 mm iht. EN 1433
Kontrolgrundlag	Artikelnummer	Kontrolordning
DS/EN 1433 Tabel ZA.1.	a): 539910000 b): 539911000	Produktet er ikke 3. partsovervåget.
Prøvning/kontrol	Mærkning på produkt	
Produktet er tilbehør til Afvandingskantsten 9/12 som er typetestet til klasse C250 af akkrediteret prøvningsinstitut Teknologisk Institut (TI). Resultat er dokumenteret i TI testrapport nr. 109506. Øvrige egenskaber angivet i deklARATIONEN kontrolleres på eget laboratorium iht. DS/EN 1433.	CE, Afdelingskode, dato	